

# VEITH SYSTEM

## VEITH Nadeltisch für Karo, Streifen, Muster

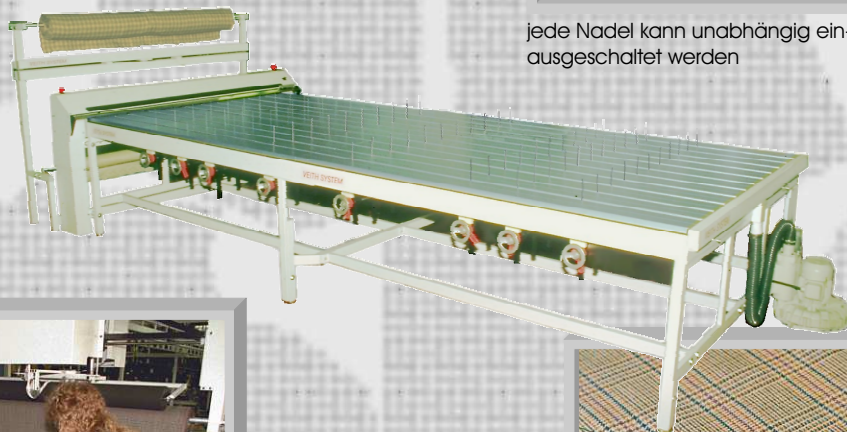
Hoch effizientes Legen und gleichzeitiges Abrichten von Webware - die integrierte Lösung vom Lagenbild über das Legen bis hin zum Zuschneiden



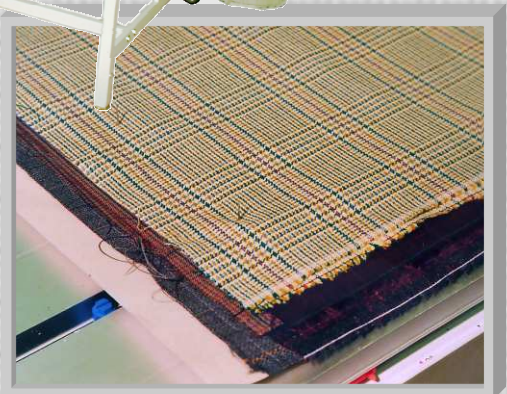
die Nadelreihen werden entsprechend dem Lagenbild eingestellt



jede Nadel kann unabhängig ein- und ausgeschaltet werden



Legen und Abrichten des Stoffs in einem Arbeitsgang



oft können sogar verschiedene Stoffe innerhalb einer Lage verarbeitet werden



das fertige Lagenpaket wird durch VEITH-Stofflagenhalter fixiert



der Zuschchnitt kann manuell oder mit einem Cutter erfolgen

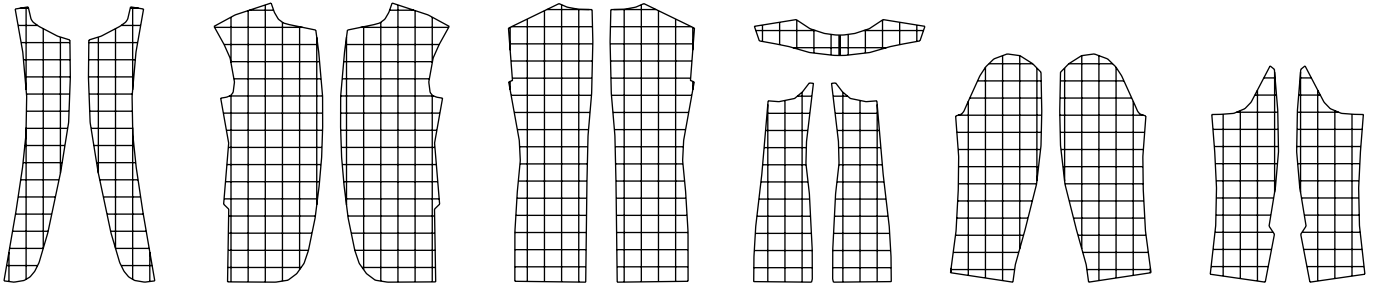
# VEITH SYSTEM

## VEITH SYSTEM - eine leistungsfähige Methode für Karo

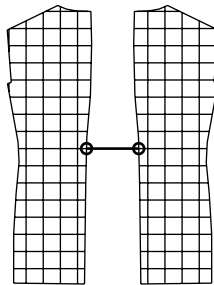
Das Beispiel eines klassischen Herrensakkos zeigt die Möglichkeiten des VEITH Nadeltisches.

Durch Einsatz des VEITH Nadeltisches können nachstehende Passungsbedingungen erfüllt werden.

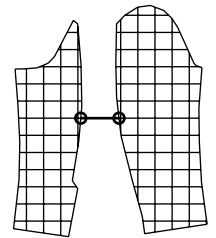
- ✓ linke und rechte Teile sind symmetrisch



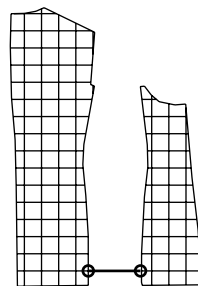
- ✓ abgepaßter Rücken



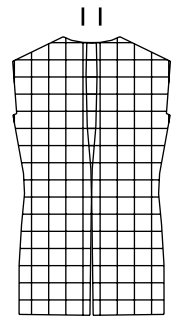
- ✓ Unter- und Oberärmel abgepaßt



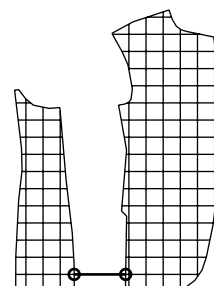
- ✓ Seitenteil und Rücken abgepaßt



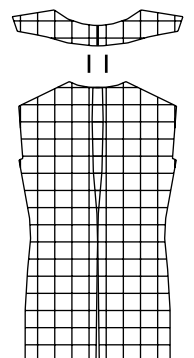
- ✓ volles Karo im Rücken



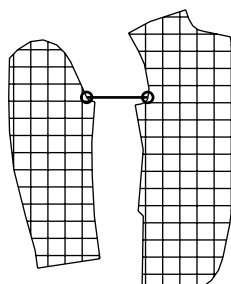
- ✓ Seiten- und Vorderteil abgepaßt



- ✓ Kragen zu Rücken abgepaßt



- ✓ Oberarm zu Vorderteil abgepaßt



- ★ alle zuvor genannten Kriterien werden erfüllt, auch wenn gleichzeitig verschiedene Karorapporte in einer Lage verarbeitet werden
- ★ nach dem Legen kann das Lagenpaket sofort feinzugeschnitten werden - manuell oder auf einem Cutter; kein Blocken, kein nachträgliches Abrichten