

# VEITH SYSTEM

## PinIT, die Software zum VEITH NADELTISCH

### PROBLEM ►

Die Verarbeitung von karierten, gestreiften und gemusterten Stoffen erfordert immer eine besondere Vorgehensweise. Seit Jahren hat der VEITH NADELTISCH dazu beigetragen, diesen Bereich weitaus rationeller zu gestalten. Optimal gelingt dies in der HAKA, bei der ein Feinzuschnitt mit Cutter Stand der Technik ist.

Jedoch in Bereichen wie der DOB und bei Hemden konnte bisher ein vergleichbares Niveau nicht ganz erreicht werden. Grund hierfür sind hauptsächlich die häufigen Passungsbedingungen, die sich auf Rapportmitten beziehen, wie z.B. Rücken, Vorderteil, Sattel, Kragen, Tasche etc. Diese Bedingungen machen ein Lagenbild erforderlich, das exakt auf dem aktuellen Rapport des Stoffes aufbaut.

Mit Verweis auf die bekannten Schwankungen in den Rapportgrößen gilt dies traditionell als nicht möglich bzw. nicht durchführbar. Folge:

- ☹ es werden weiterhin Lagenbilder mit Blockzugaben geplant, die einen hohen Stoffverbrauch bewirken
- ☹ es muß grobgeteilt und nachgerichtet werden, das zu deutlich geringerer Produktivität führt
- ☹ ein sinnvoller Zuschnitt mit Cutter ist fast nicht möglich

**Unsere Erfahrung zeigt, dass dem nicht so sein muß!**

... zumindest in den meisten Fällen. Die überwiegende Anzahl der Stoffe ist weitaus besser als gedacht, aber:

- ✗ im Umgang mit gemusterten Stoffen werden systematische Fehler gemacht
- ✗ die Vorgehensweise bei der Ermittlung der Rapportgröße ist ungenau und ungeeignet
- ✗ besonders negative Erlebnisse im Umgang mit z.B. karierten Stoffen prägen sich überaus stark in der Erinnerung der Betroffenen ein
- ✗ die Planung der Lagenbilder ist nicht auf die Besonderheiten der Rapportverarbeitung abgestimmt
- ✗ die ausgelagerte Fertigung hat bereits vielfach zu Verlust von fertigungstechnischem Know How geführt

Konsequenz: Es hat sich der generelle Eindruck eingeprägt - einem Naturgesetz gleich, dass rapport-behaftete Stoffe von zu schlechter Qualität sind, als dass eine Planung von Lagenbildern nach Rapport möglich wäre.

### ANALYSE ►

# VEITH SYSTEM

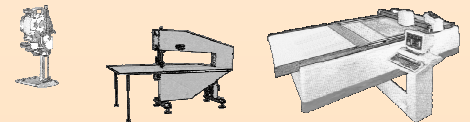
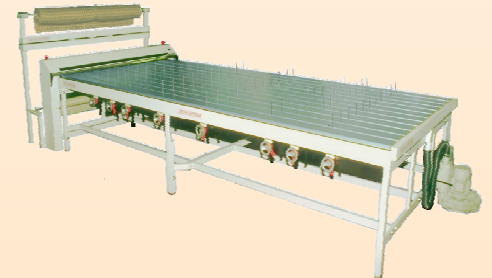
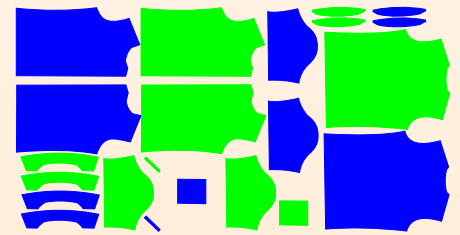
PinIT ist die Software zum VEITH Nadeltisch, die Sie bei der Karo- und Streifenverarbeitung unterstützt. Sie baut auf unserer langjährigen Erfahrung im Umgang mit Karo, Streifen und Mustern auf. PinIT ist ein Tool, das Ihnen hilft, um auf Ihrer CAD erfolgreich Lagenbilder entsprechend dem aktuellen Rapport zu planen und dann in die Realität umzusetzen.

- ★ PinIT fragt die zu messenden Größen für den Rapport so ab, dass häufig gemachte Fehler vermieden werden und gleichzeitig die notwendige Genauigkeit erreicht wird
- ★ PinIT erlaubt für die Rapportberechnung eine individuell bestimmbare Sicherheitsreserve zusätzlich einzuplanen. So lassen sich kleinere Rapportschwankungen kompensieren, die sonst das Verfahren schnell scheitern lassen würden
- ★ PinIT liefert die für die Planung notwendigen Größen der Rapporte und der Offsets. So ist die CAD schnell und exakt auf die echten Rapportverhältnisse eingestellt
- ★ Sobald das Lagenbild fertig ist, wird mit PinIT noch an der CAD die zum Lagenbild gehörigen Einstellungen für den VEITH Nadeltisch festgelegt - mathematisch exakt, nach den Vorgaben des Lagenbildes und unter Berücksichtigung des der Planung zu Grunde liegenden Rapports
- ★ PinIT ist Teil der Arbeitsvorbereitung - schnell, effizient und genau. Der gedruckte Einstellungsplan für den VEITH NADELTISCH enthält alle wichtigen Informationen für die Arbeit am VEITH NADELTISCH
- ★ PinIT berechnet die Position der Nadelreihen im VEITH NADELTISCH so, dass der Stoff immer auf dem gleichen Rapport gesteckt werden kann. Das Legen und Abpassen des Stoffes wird dadurch schnell und einfach
- ★ Gleichzeitig findet eine Qualitätskontrolle statt, da unzulässig große Rapportschwankungen noch während des Legens auffallen und man sofort reagieren kann
- ★ PinIT läßt Sie so genau arbeiten, dass bei vielen Stoffen sogar im Anschluß mit einem CNC-Cutter zugeschnitten werden kann

- ✓ **minimaler Stoffverbrauch**
- ✓ **maximale Produktivität**
- ✓ **sofortiger Feinzuschnitt, auch per Cutter**
- ✓ **optimale Qualität**

Die Schulung in eine rapportgerechte Planung von Lagenbildern erhalten Sie selbstverständlich auch von uns.

## ◀ LÖSUNG



## ◀ VORTEILE