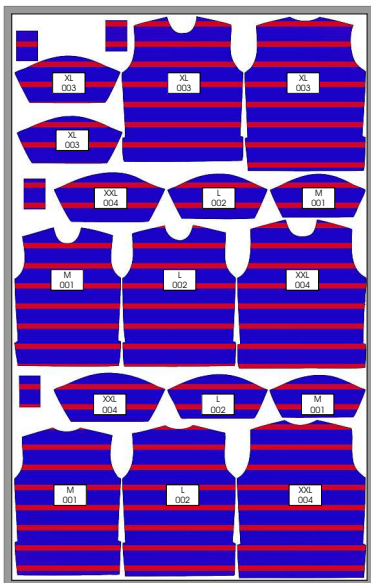


Lavorare con tessuto a maglia su tavoli ad aghi VEITH

1. righe orizzontali



piazzamento



stesura e piazzamento



taglio del tessuto

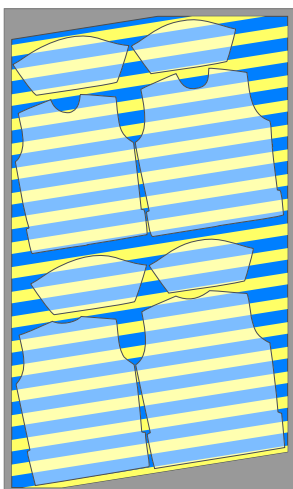


taglio con il taglio automatico

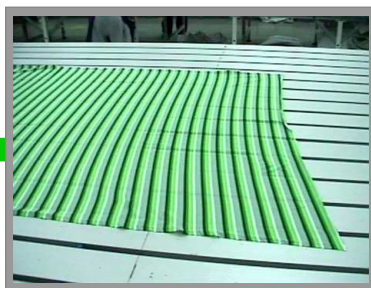


Il risultato

2. righe inclinate



piazzamento



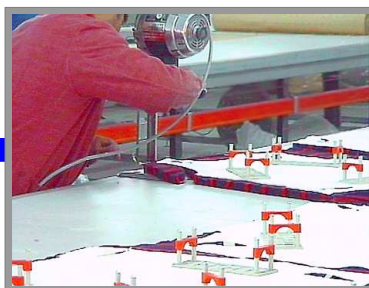
righe con inclinazione di 5°



taglio con taglio automatico



Il risultato



taglio manuale